

11000 HD-SNZ IP-Dome-Kameras

HD-SNZ-
Sicherheitskameras
mit voller Bildfrequenz
und extrem niedriger
Datenrate.

Die 11000 HD-SNZ-Dome-Kamera von IndigoVision verfügt über einen integrierten Hardware-Encoder, der HD-Videos mit voller Bildfrequenz garantiert. Durch die ausschließlich digitale Signal-Verarbeitung, vom Sensor bis zum Netzwerk, ist die maximale Datenrate bei vollem SNZ-Betrieb nur 6 MBit/s.

- H.264 HD volle Bildfrequenz garantiert
- Niedrige Datenrate: in der Regel 2 MBit/s
6 MBit/s bei vollem SNZ
- Tag/Nacht
- Progressive-Abtastung für hervorragende
Bildqualität auf PC-Monitoren
- 10-fach optischer Zoom und 12-fach
digitaler Zoom
- Zahlreiche Montagemöglichkeiten



Hängende Kamera
mit optionaler
Halterung für
Wandmontage



Deckeneinbau-Version



Technische Daten

Allgemeine Daten

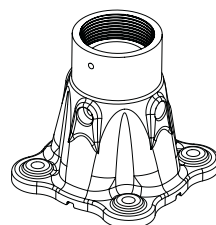
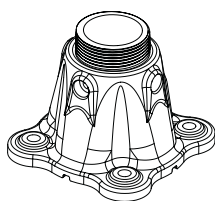
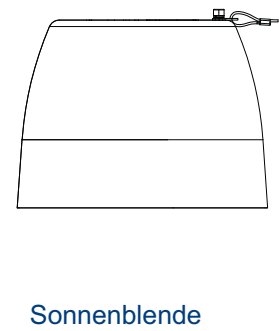
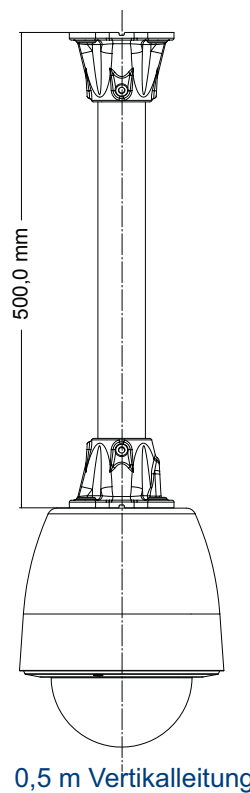
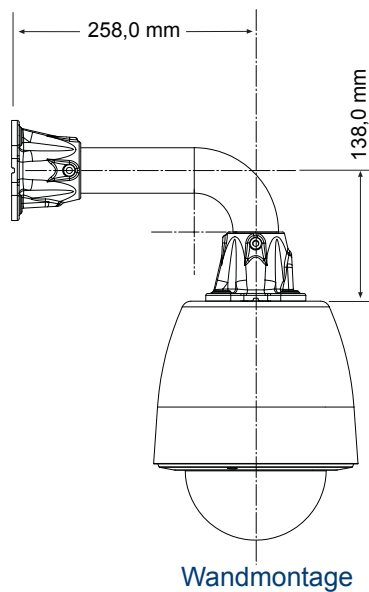
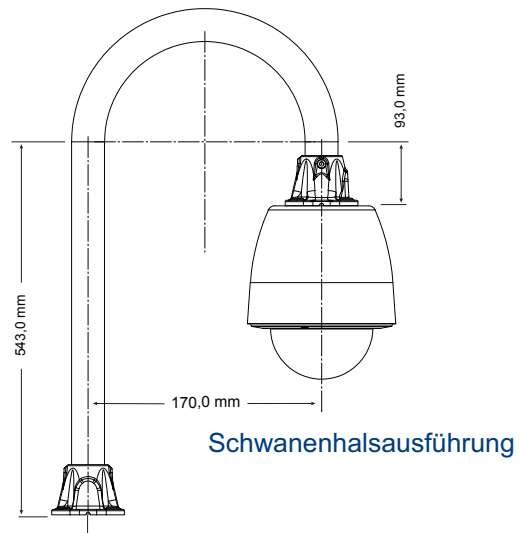
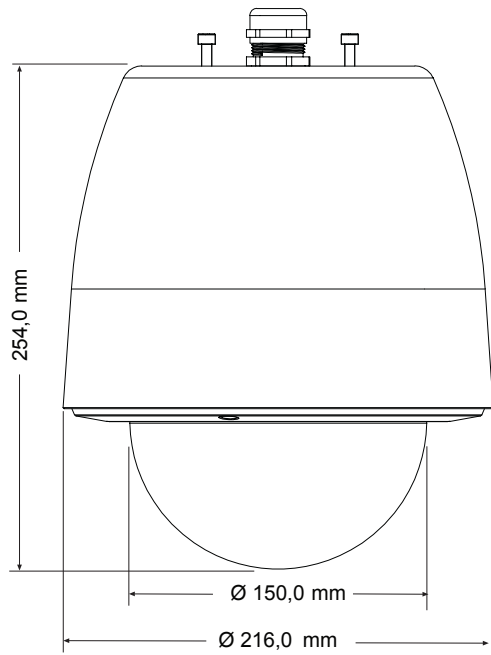
Videoauflösung	720p HD (1280 x 720 Pixel) auf Breitbild (16:9)
Bildfrequenz	30/25 Bilder pro Sekunde garantiert
Tag/Nacht	Echter Tag-/Nacht-Betrieb mit IR-Cut-Schwenkfilter
Zoom	10-fach optisch und 12-fach digital
Objektiv	5,1 mm bis 51 mm, F1,8 bis F2,1, Autofokus mit manueller Korrekturfunktion
Abtastmodus	Progressiv
Horizontaler Bildwinkel	5,4° bis 50°
Dynamikbereich	> 50 dB
Min. Lichtempfindlichkeit	Tag: 1,0 Lux (30 IRE, F1,8, 1/15 s Verschlusszeit) Nacht: 0,1 Lux (30 IRE, F1,8, 1/15 s Verschlusszeit)
Sensor	HD CMOS (1/3 Zoll, 2 Megapixel)
Elektronische Verschlusszeiten	1/2 bis 1/10.000 s (21 Schritte)
Verstärkungsregelung	Automatisch/manuell (0 bis 18 dB)
Belichtungssteuerung	Vollautomatisch, Belichtungszeit-Priorität, Blenden-Priorität, manuell, Gegenlicht-Kompensation
Weißabgleich-Modus	Automatisch, innen, außen, manuell

Kontakteingänge/-ausgänge:	2 Optokoppler-Eingänge, 1 Halbleiter-Optokoppler-Relaisausgang	Richtlinien und Normen EN 55022(1994), Einrichtungen der Informatik-Technologie – Funkstörereigenschaften – Klasse A EN 55024 (1998), Einrichtungen der Informatik-Technologie – Störfestigkeitseigenschaften – Klasse A EN 61000-3-2 (1995), Elektromagnetische Verträglichkeit – Grenzwerte für Oberschwingungsströme – Klasse A EN 61000-3-3 (1995), Elektromagnetische Verträglichkeit – Begrenzung von Spannungsänderungen, Spannungsschwankungen und Flicker in öffentlichen Niederspannungs-Versorgungsnetzen für Geräte mit einem Bemessungsstrom CFR47 (1995) Part 15, Subpart B
Videokompression	Volle Bildfrequenz H.264 (ISO 14496-10): 30/25 Bilder pro Sekunde garantiert	
Begrenzung der Videodatenrate	256 KBit/s bis 8MBit/s pro Datenstrom. Benutzerdefinierbar	
Multi-Datenströme	Insgesamt bis zu 32 MBit/s Unbegrenzte Multicast-Übertragungen Bis zu vier Unicast-Übertragungen mit je 8 MBit/s Bis zu sechzehn Unicast-Übertragungen mit je 1 MBit/s	
Netzwerkprotokolle	TCP, UDP, IGMP, SNMP, HTTP, FTP, NTP	
Netzwerkschnittstelle	Die Kamera unterstützt IEEE 802.3u 100-BASE-TX-Fast Ethernet. Allerdings ist die Kabellänge auf 70 m beschränkt. Die Kamera muss daher so installiert werden, dass zwischen Ethernet-Anschluss und Kamera nicht mehr als 70 m Kabellänge erforderlich sind.	
Netzwerksicherheit	Integrierte Linux-Firewall	
Zeit:	Integrierte Echtzeituhr, NTP-Client	
Konsolenanschluss	RS232	
Voreinstellungen	250	
Voreingestellte Genauigkeit	0,05°	
Voreingestellte Kameraumläufe	100 mit je 20 Voreinstellungen	
Schwenkbereich	360° kontinuierliche Drehung	
Neigebereich	-5° (waagrecht nach oben) bis +90° (senkrecht nach unten)	
Schwenk-/Neigegeschwindigkeit	0,001°/s bis 360°/s	
Dreh-/Schwenkgeschwindigkeit bei Voreinstellungen	200°/s	
Standbildoption:	Ja	

Kamerafunktionen	Deckeneinbau	Hängemontage	Hängemontage im Außenbereich
Betriebsspannung	24 V AC/DC bei 1 A	24 V AC/DC bei 1 A	24 V AC/DC bei 2,3 A
Leistungsaufnahme	24 W; Überspannungsschutz 24 V DC Netzteil separat bestellbar	24 W; Überspannungsschutz 24 V DC Netzteil separat bestellbar	55 W; Überspannungsschutz 24 V DC, Netzteil separat bestellbar
Gewicht	2,7 kg	5,5 kg	5,7 kg
Gehäuse	Polypropylen	Vandalismusgeschütztes Druckgussaluminium	Vandalismusgeschütztes Druckgussaluminium
Kuppelabdeckung	Polycarbonat optischer Qualität	Polycarbonat optischer Qualität	Polycarbonat optischer Qualität
Lagertemperatur	-20 bis +70 °C	-20 bis +70 °C	-20 bis +70 °C
Minstdauererwartung	0 °C	-5 °C	-20 °C
Höchstdauererwartung	+40 °C	+45 °C	+45 °C
Absolute Höchsttemperatur über einen Zeitraum von 1 Std.	+45 °C	+55 °C	+55 °C
Gehäuseschutzklasse	k. A.	IP 67	IP 67

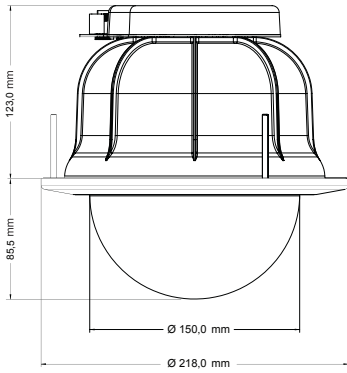


11000 HD-SNZ-IP-Dome für Hängemontage

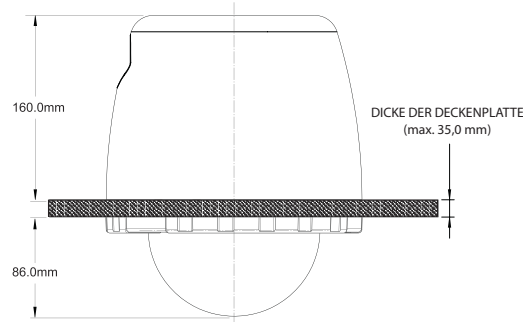


Im Lieferumfang der Kamera für Hängemontage sind Halterungen nicht enthalten. Halterungen und Zubehörteile müssen separat bestellt werden.

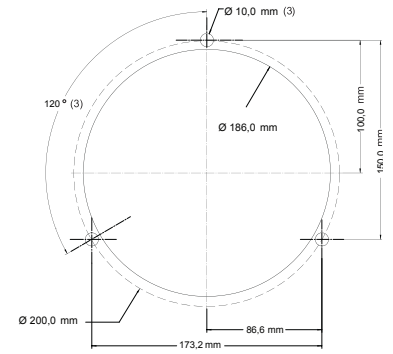
11000 HD-SNZ-IP-Dome für Deckeneinbau



SNZ-IP-Dome für Deckeneinbau

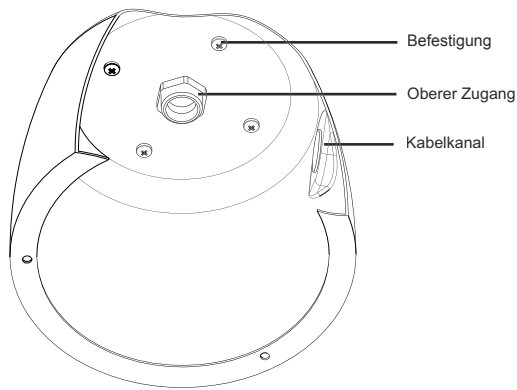


Einbaubox

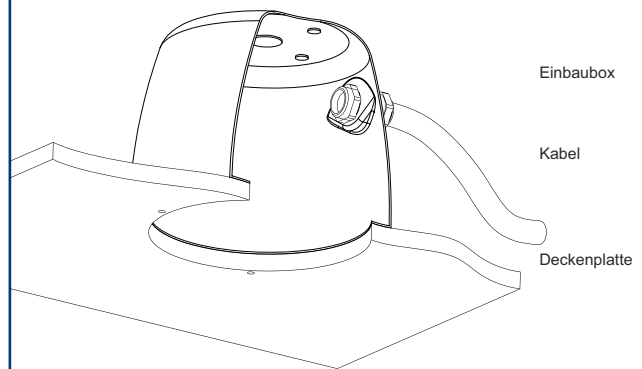


Lochschablone

SNZ-IP-Dome für Deckeneinbau, Abdeckung für Auf-Deckenmontage



SNZ-IP-Dome für Deckeneinbau mit Einbaubox



Einfache Installation



ID: IV-11PTZ 10.1