

# Netzwerk-Video-Rekorder 3000



Vorläufiges Datenblatt

## Leistungsstarke Aufzeichnung und Wiedergabe von Video- und Audio-Datenströmen von IP-Kameras, Encoder und Decoder

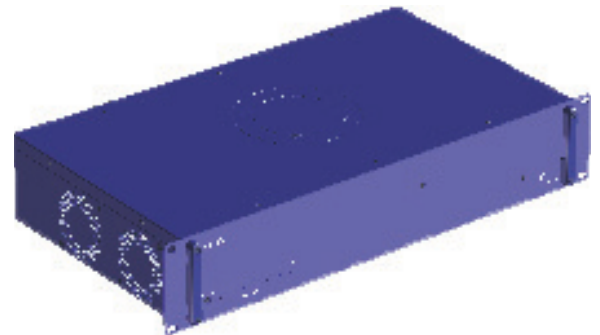
Das IndigoVision Produktportfolio umfasst eine Reihe von Netzwerk-Videorekordern, die Ihre Anforderungen an ein IP-Videosystem optimal abdecken. Die Serie der Standalone NVRs ermöglicht gleichzeitige Aufzeichnungen und Wiedergaben von Video- und Audio-Datenströmen. In Verbindung mit dem IndigoVision Video- und Alarm-Management 'Control Center' bieten sie eine effiziente Verwaltung der Video- und Audiodaten. Verfügbar sind Ausführungen mit eingebauten Festplatten, mit Wechsel-Festplatten und mit RAID 1 und 5.

IndigoVision NVRs können an jeder Stelle und in praktisch unbegrenzter Menge im Netzwerk platziert werden. Sie können zentral wie dezentral angeordnet werden und verfügen über verschiedene Redundanz-Modi.

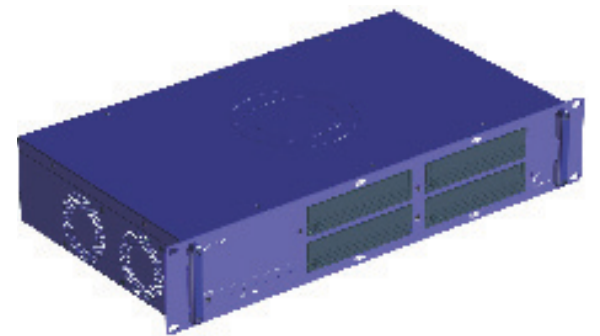
Die Management SW 'Control Center' bietet eine Reihe leistungsstarker Funktionen um schnell und sicher aktuelle Ereignisse zu identifizieren und wiederzugeben.



Neben der Aufzeichnung und Wiedergabe von Datenströmen mit voller Auflösung und maximaler Bildzahl, stehen Funktionen wie Videobild-Analyse in Aufzeichnungen und Ereignissuche anhand von Alarmen, Ereigniszeitraum und Lesezeichen (Bookmarks) zur Verfügung.



NVR3000 mit eingebauten Festplatten:  
FD Versionen mit 1,0, 1,5 und 2,0 TB



NVR3000 Raid Versionen:  
RAID 5 (verteilte Parität) mit 1,5, 2,25 und 3,0 TB  
RAID 1 (gespiegelt) mit 1,0, 1,5 und 2,0 TB  
RAID 0 (Streifen) mit 2,0, 3,0 und 4,0 TB

- Aufzeichnung und Wiedergabe von HD (720p), H.264 und MPEG-4
- Aufzeichnung von 64 Datenströmen mit höchster Auflösung und Bildzahl
- und simultane Wiedergabe von 20 Datenströmen
- Sicherheit mit RAID 0,1 und 5
- Netzwerk und optional Stromversorgung redundant

# Technische Daten

	3000 FD Serie			3000 RA Serie								
	1000	1500	2000	1500	2250	3000	1000	1500	2000	2000	3000	4000
Netzwerk Redundanz	Ja	Ja	Ja	Ja	Ja	Ja	Ja	Ja	Ja	Ja	Ja	Ja
Netzteil Redundanz (Option)	Ja	Ja	Ja	Ja	Ja	Ja	Ja	Ja	Ja	Ja	Ja	Ja
Wechselfestplatte(n)*	Nein	Nein	Nein	Nein	Ja	Ja	Ja	Ja	Ja	Ja	Ja	Ja
Kapazität (Brutto in GB)	1000	1500	2000	1500	2250	3000	1000	1500	2000	2000	3000	4000
Kapazität (Netto in GB)	963	1458	1953	1458	2203	2943	963	1458	1953	1953	2943	3933
RAID Funktion	Nein	Nein	Nein	RAID 5	RAID 5	RAID 5	RAID 1	RAID 1	RAID 1	RAID 0	RAID 0	RAID 0
Betriebssystem/Zugang	Linux; Web-Browser mit embedded Firewall, Telnet, Ftp											
Aufzeichnung/Wiedergabe	bis zu 64 Datenströme mit max. 1 MBit/s mit 25 Bilder/s; gleichzeitig bis zu 20 Datenströme Wiedergabe											
max. Datenstrom	Aufzeichnung/Wiedergabe: 48 / 40 Mbit/s											
Speicher-Management	Datenspeicherung und -Löschung konfigurierbar nach Kapazität und/oder Zeit (Tage, Stunden); der Löschvorgang erfolgt parallel zu laufenden Aufzeichnungen/Wiedergaben											
Exportieren	<ul style="list-style-type: none"> <li>Exportieren von Aufzeichnungen erfolgt mit Wasserzeichen und Verschlüsselung (128 Byte SSL) zur Sicherung der Video- und Audiodaten</li> <li>Der zur Wiedergabe notwendige Player kann mitexportiert werden und ohne Installation vom Speichermedium aus direkt gestartet werden</li> <li>der exportierte Player verfügt über eine Authentizitäts-Testfunktion für die exportierten Daten</li> <li>Der Umfang des Datenexports ist konfigurierbar in Sekunden, Minuten und bis zu 7 Tage</li> <li>Der Datenexport kann parallel zu laufenden Aufzeichnungen/Wiedergaben erfolgen</li> </ul>											
On Board Diagnose	Für Netzwerk, Festplatten incl. Temperatur, Festplattenkapazität											
Datenein-/ausgang	RS-232/422 bis zu 115,2 Kbit/s, Sub-D 9-pol.											
Netzwerkanschluss	2x 10/100/1000 GB Base-T Ethernet (IEEE802.3/IEEE802.3u); Halb-/ Voll-Duplex; RJ 45 redundant (failover)											
Abmessungen/Gewichte	2HE 19"-Einschub, Farbe blau Pantone 281C; 372 (T) x 443(B) x 87(H) in mm; 6 Kg											
Betriebsspannung	100-240 V AC , 47 – 63 Hz, 1A; Redundanz mit 2'tem. Netzteil (optional)											
Leistung	max. 130 W											
Temperaturbereich	Betrieb: 0 bis +45° C, Lagerung: -20 bis +70° C, Festplatten mit Temperaturüberwachung											
Zulassungen/Vorschriften	EN55022 ITE Emission standard Class A; EN61000-3-2 Mains Harmonics Class A; EN61000-3-3 Voltage Fluctuation; EN55024 ITE Immunity standard; CFR47: 2002 Part 15 Sub Part B (US federal code of regulations)											
Lieferumfang	Einschub, Netzkabel, Manual											

\*als RAID Set austauschbar

## Vorläufige technischen Daten

### Aufzeichnungsdauer in Tagen (Beispiele)

Die Tabelle gibt einen Überblick über die Aufzeichnungsdauer in Tagen und für eine unterschiedliche Anzahl Kameras: Die Daten gelten für MPEG-4 Datenströmen mit 4SIF Auflösung.

Da die IndigoVision Encoder jeweils nur den für die Bildvorlage erforderlichen Datenstrom erzeugen, kann die Speicherdauer in der Praxis von den dargestellten Werten abweichen. Für eine genauere Abschätzung kontaktieren Sie bitte die autorisierten Partner von IndigoVision.

FD / RA1000	Bild-Änderungen	8 Kameras	16 Kameras	32 Kameras
Fix-Kamera	gering	62	30	15
	mittel	50	24	12
	hoch	42	20	10
SNZ-Kamera	gering	42	20	10
	mittel	36	18	9
	hoch	32	16	8
RA4000	Bild-Änderungen	8 Kameras	16 Kameras	32 Kameras
Fix-Kamera	gering	248	120	60
	mittel	200	96	48
	hoch	168	80	40
SNZ-Kamera	gering	168	80	40
	mittel	148	72	36
	hoch	128	64	32

### Bestellnummern

#### FD Serie mit eingebauten Festplatten

NVR3000 mit 1000 GB Kapazität

NVR3000 mit 1500 GB Kapazität

NVR3000 mit 2000 GB Kapazität

#### Bestell-Nr.

i. V

i. V

i. V

#### RA Serie mit 4 Wechsel-Festplatten

NVR3000 RAID 0, 2000 GB Kapazität

NVR3000 RAID 0, 3000 GB Kapazität

NVR3000 RAID 0, 4000 GB Kapazität

NVR3000 RAID 1, 1000 GB Kapazität

NVR3000 RAID 1, 1500 GB Kapazität

NVR3000 RAID 1, 2000 GB Kapazität

NVR3000 RAID 5, 1500 GB Kapazität

NVR3000 RAID 5, 2250 GB Kapazität

NVR3000 RAID 5, 3000 GB Kapazität

#### Bestell-Nr.

i. V

i. V

i. V

i. V

i. V

i. V

i. V

i. V

i. V



Technische Änderungen und Irrtümer vorbehalten; v21a; Ref ID:IV-NVR3000 08.1