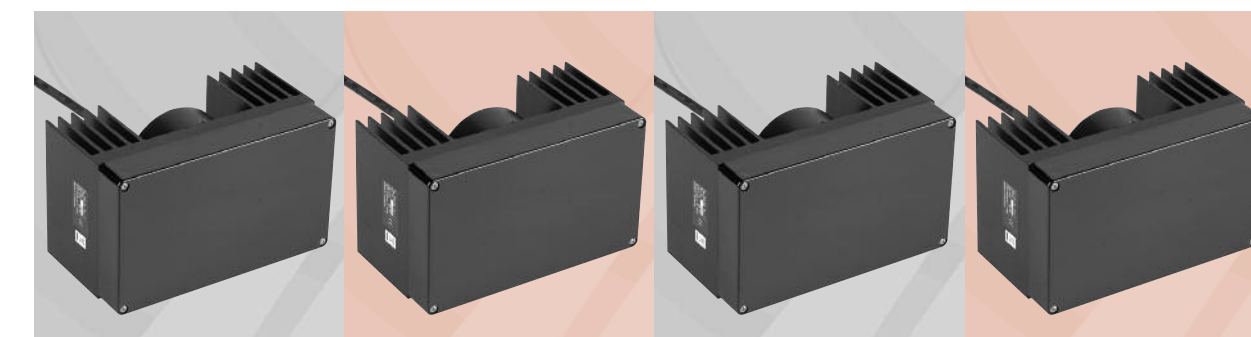


LED INFRAROT-SCHEINWERFER

LED INFRAROT-SCHEINWERFER ILLUMINATOR



SPEZIFIKATIONEN	IRSG-10	IRSG-40	IRSG-80
Spektralbereich	850 nm	850 nm	850 nm
Öffnungswinkel	10°	40°	80°
Maximale Reichweite	200 m	100 m	60 m
Spannungsversorgung	230 V/AC	230 V/AC	230 V/AC
Leistungsaufnahme	70 W	65 W	65 W
Schutzart	IP-65	IP-65	IP-65
Betriebstemperatur	-20°C bis/to +50°C	-20°C bis/to +50°C	-20°C bis/to +50°C
Farbe	grau	grau	grau
Abmessungen (B x H x T)	210 x 140 x 143 mm	210 x 140 x 143 mm	210 x 140 x 143 mm
Gewicht	3,2 kg	3,2 kg	3,2 kg

SPEZIFIKATIONEN	IRK-40	IRK-80	IRK-40/950	IRK-80/950
Spektralbereich	845 nm	845 nm	950 nm	950 nm
Öffnungswinkel	40°	80°	40°	80°
Maximale Reichweite	15 m	8 m	7 m	4 m
Spannungsversorgung	230 V/AC	230 V/AC	230 V/AC	230 V/AC
Leistungsaufnahme	12 W	12 W	12 W	12 W
Schutzart	IP-65	IP-65	IP-65	IP-65
Betriebstemperatur	-20°C bis/to +50°C	-20°C bis/to +50°C	-20°C bis/to +50°C	-20°C bis/to +50°C
Farbe	schwarz	schwarz	schwarz	schwarz
Abmessungen (B x H x T)	120 x 80 x 77 mm	120 x 80 x 77 mm	120 x 80 x 77 mm	120 x 80 x 77 mm
Gewicht	1,1 kg	1,1 kg	1,1 kg	1,1 kg
Besonderheiten			völlig unsichtbares Licht, kein Restrot	völlig unsichtbares Licht, kein Restrot

SPEZIFIKATIONEN	IRG-40	IRG-80	IRG-40/950	IRG-80/950
Spektralbereich	845 nm	845 nm	950 nm	950 nm
Öffnungswinkel	40°	80°	40°	80°
Maximale Reichweite	70 m	35 m	35 m	17 m
Spannungsversorgung	230 V/AC	230 V/AC	230 V/AC	230 V/AC
Leistungsaufnahme	43 W	43 W	43 W	43 W
Schutzart	IP-65	IP-65	IP-65	IP-65
Betriebstemperatur	-20°C bis/to +50°C	-20°C bis/to +50°C	-20°C bis/to +50°C	-20°C bis/to +50°C
Farbe	schwarz	schwarz	schwarz	schwarz
Abmessungen (B x H x T)	200 x 120 x 112 mm	200 x 120 x 112 mm	200 x 120 x 112 mm	200 x 120 x 112 mm
Gewicht	3,6 kg	3,6 kg	3,6 kg	3,6 kg
Besonderheiten			völlig unsichtbares Licht, kein Restrot	völlig unsichtbares Licht, kein Restrot

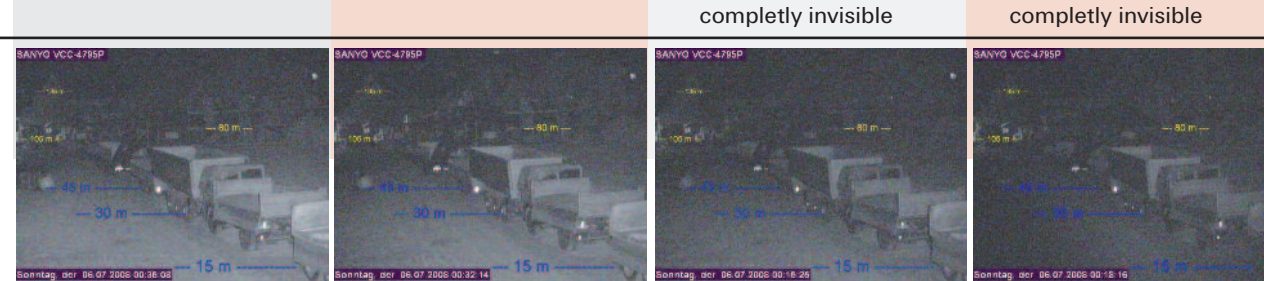
SPECIFICATION	IRSG-10	IRSG-40	IRSG-80
wave length	850 nm	850 nm	850 nm
beam angle	10°	40°	80°
maximum range	200 m	100 m	60 m
power supply	230 V/AC	230 V/AC	230 V/AC
power input	70 W	65 W	65 W
protection class	IP-65	IP-65	IP-65
operation temperature	-20°C bis/to +50°C	-20°C bis/to +50°C	-20°C bis/to +50°C
color	grey	grey	grey
dimensions (W x H x D)	210 x 140 x 143 mm	210 x 140 x 143 mm	210 x 140 x 143 mm
weight	3,2 kg	3,2 kg	3,2 kg

SPECIFICATION	IRK-40	IRK-80	IRK-40/950	IRK-80/950
wave length	845 nm	845 nm	950 nm	950 nm
beam angle	40°	80°	40°	80°
maximum range	15 m	8 m	7 m	4 m
power supply	230 V/AC	230 V/AC	230 V/AC	230 V/AC
power input	12 W	12 W	12 W	12 W
protection class	IP-65	IP-65	IP-65	IP-65
operation temperature	-20°C bis/to +50°C	-20°C bis/to +50°C	-20°C bis/to +50°C	-20°C bis/to +50°C
color	black	black	black	black
dimensions (W x H x D)	120 x 80 x 77 mm	120 x 80 x 77 mm	120 x 80 x 77 mm	120 x 80 x 77 mm
weight	1,1 kg	1,1 kg	1,1 kg	1,1 kg
specific feature			completely invisible	completely invisible

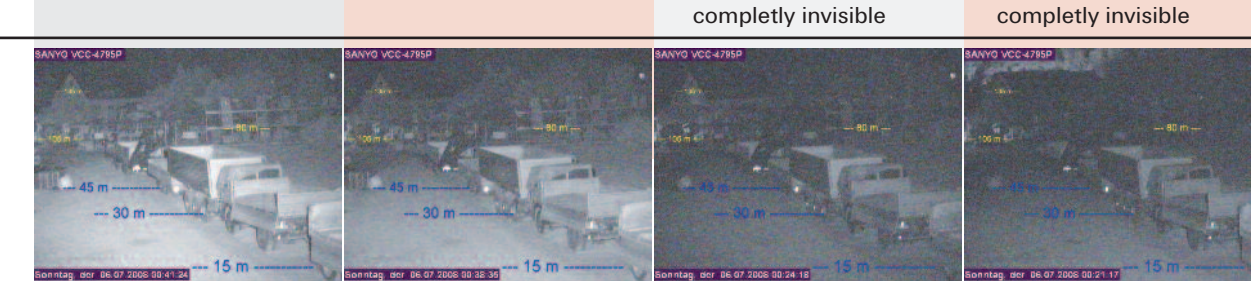
SPECIFICATION	IRG-40	IRG-80	IRG-40/950	IRG-80/950
wave length	845 nm	845 nm	950 nm	950 nm
beam angle	40°	80°	40°	80°
maximum range	70 m	35 m	35 m	17 m
power supply	230 V/AC	230 V/AC	230 V/AC	230 V/AC
power input	43 W	43 W	43 W	43 W
protection class	IP-65	IP-65	IP-65	IP-65
operation temperature	-20°C bis/to +50°C	-20°C bis/to +50°C	-20°C bis/to +50°C	-20°C bis/to +50°C
color	black	black	black	black
dimensions (W x H x D)	200 x 120 x 112 mm	200 x 120 x 112 mm	200 x 120 x 112 mm	200 x 120 x 112 mm
weight	3,6 kg	3,6 kg	3,6 kg	3,6 kg
specific feature			completely invisible	completely invisible



Kamera: SANYO VCC-4795P/4790P
Objektiv: IR-korrigiert, geeignet für Tag-/Nachtbetrieb, 1:1,4 / f = 10 - 40 mm, Einge-stellte Brennweite (f) 10 mm



Kamera: SANYO VCC-4795P/4790P
Objektiv: IR-korrigiert, geeignet für Tag-/Nachtbetrieb, 1:1,4 / f = 10 - 40 mm, Einge-stellte Brennweite (f) 10 mm



Kamera: SANYO VCC-4795P/4790P
Objektiv: IR-korrigiert, geeignet für Tag-/Nachtbetrieb, 1:1,4 / f = 10 - 40 mm, Einge-stellte Brennweite (f) 10 mm

Die Reichweite eines Infrarotstrahlers ist stark abhängig vom Einsatzort und von der Umgebung. Stark absorbierende Flächen können zu einer deutlichen Verringerung der maximalen Reichweite führen.
The range of the IR-Illuminator depends upon the installation location and surrounding area. Locating the device near surfaces which are highly absorbent can result in a drastically reduced range.

Die Reichweite eines Infrarotstrahlers ist stark abhängig vom Einsatzort und von der Umgebung. Stark absorbierende Flächen können zu einer deutlichen Verringerung der maximalen Reichweite führen.
The range of the IR-Illuminator depends upon the installation location and surrounding area. Locating the device near surfaces which are highly absorbent can result in a drastically reduced range.

Die Reichweite eines Infrarotstrahlers ist stark abhängig vom Einsatzort und von der Umgebung. Stark absorbierende Flächen können zu einer deutlichen Verringerung der maximalen Reichweite führen.
The range of the IR-Illuminator depends upon the installation location and surrounding area. Locating the device near surfaces which are highly absorbent can result in a drastically reduced range.