

DIGITALER VIDEOSENSOR 4-KANÄLE ZSDMD4



Professioneller Videosensor zur gleichzeitigen Analyse von 4 Kamerabildern

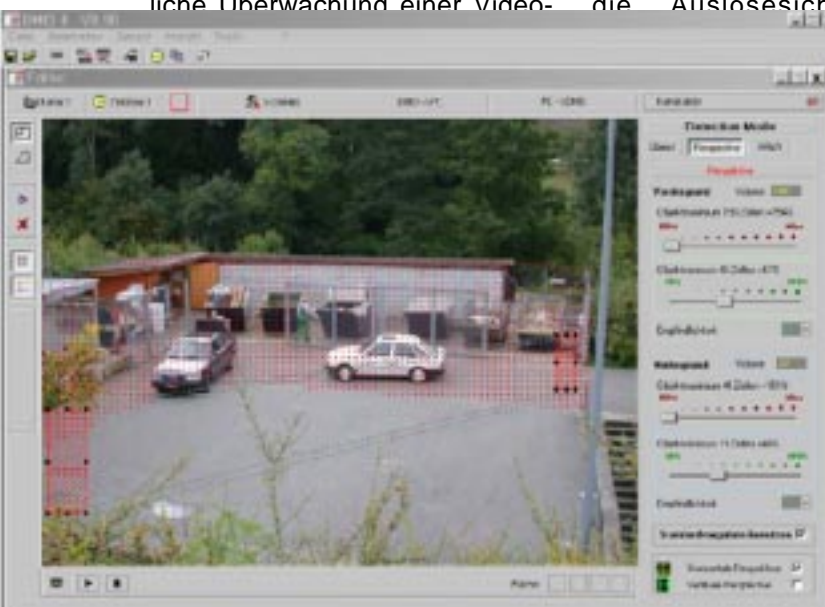
- Maximale Auflösung mit über 6000 Sensorzellen pro Kamerabild
- Komfortable Setup-Einstellung über Ethernet
- Objektanalyse unter Berücksichtigung der Kameraperspektive
- Detektion durch Objekttracking / Dome-Positionierung / Dometracking geplant Ende 2006
- Flexible Systemintegration durch konfigurierbare Schnittstellen

Der digitale Videosensor ZSDMD4 bietet die optimale Lösung für eine vollautomatische und kontinuierliche Überwachung einer Video-

Diese Anwendungen stellen aufgrund von witterungsbedingten Einflüssen höchste Anforderungen an die Auslösesicherheit des

DMD4 erfasst Objekte und ertüchtlich im Bild e ermittelten öglichen darionierung beiten diverser isch Bereiche a anzufahren arzustellen.

Ende 2006 ist ein Dometracking geplant, d.h. eine Dome verfolgt das Objekt incl. Zoomsteuerung. Daneben erkennt der ZSDMD4 Sabotageversuche, bei denen die Kamera abgeschaltet, verdreht oder beispielsweise mit einem Tuch oder Farbspray manipuliert wird. Alle Sabotage- und Alarmereignisse können unmittelbar über Relaiskontakte und die frei programmierbaren Ethernet- und RS232/RS485-Schnittstellen an eine Alarmzentrale gemeldet werden. Die Konfiguration des ZSDMD4 erfolgt über ein bedienerfreundliches PC-Programm: Jede von vier frei definierbaren Alarmflächen verfügt über umfangreiche Einstellungsmöglichkeiten, wie z.B. Empfindlichkeit Objektgröße, Perspektive, oder Alarmdauer. Durch Hinzuschalten spezieller Filterfunktionen werden witterungsbedingte Fehlalarme vermieden. Die Funktionsweise des Sensors kann vom PC-Konfigurationsprogramm durch die Übertragung von Analysebildern des Sensors überprüft werden. Der ZSDMD4 verfügt über modernste, hochintegrierte DSP-Dual-Core Technologie mit Flash-Upgradefunktion.



Digitale Aufzeichnung und Dometracking mit dem ZSDMD4